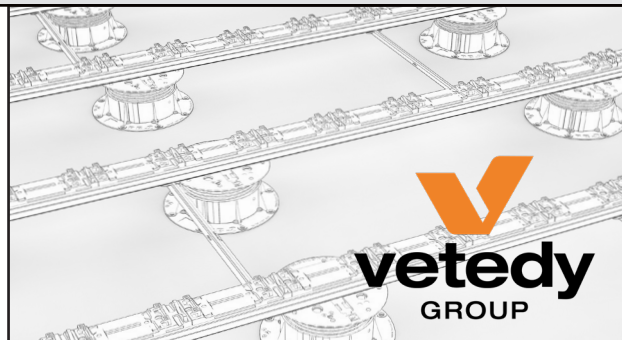


FICHE TECHNIQUE

Système **InfinYdeck®** - 140mm

Terrasses sur structure aluminium



DESCRIPTION

InfinYdeck® est un système intuitif de terrasse en bois sans vis apparente sur lambourde aluminium.

 **Brevet de propriété** : LU601851

 **Lieu de fabrication** : Belgique/Indonésie

 **Propriétaire et fabricant** : Vetedy group

 **Conception** : Luxembourg

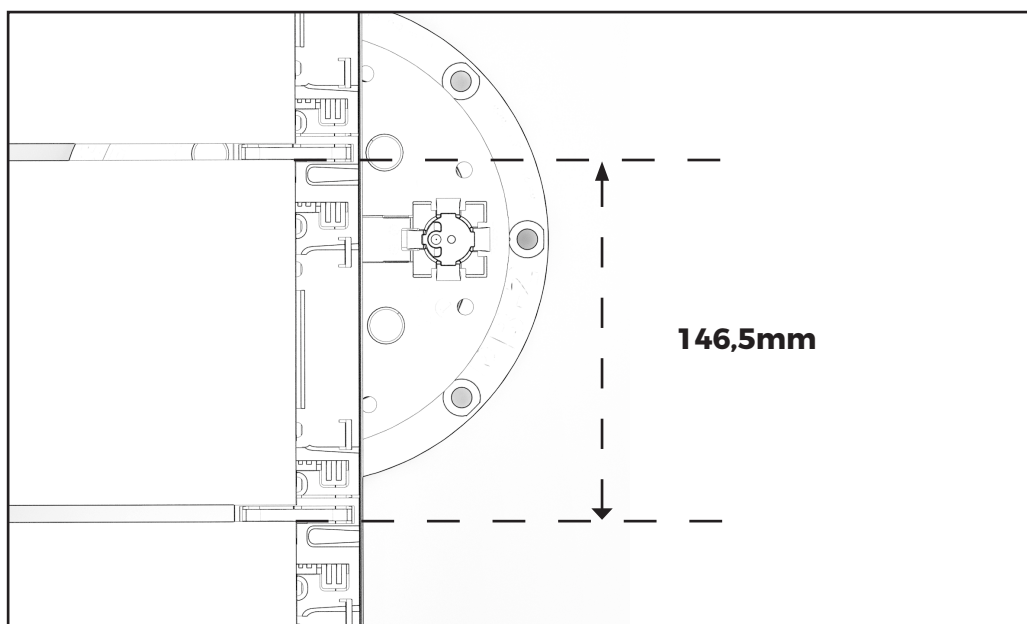
INFORMATIONS GÉNÉRALES

InfinYdeck®

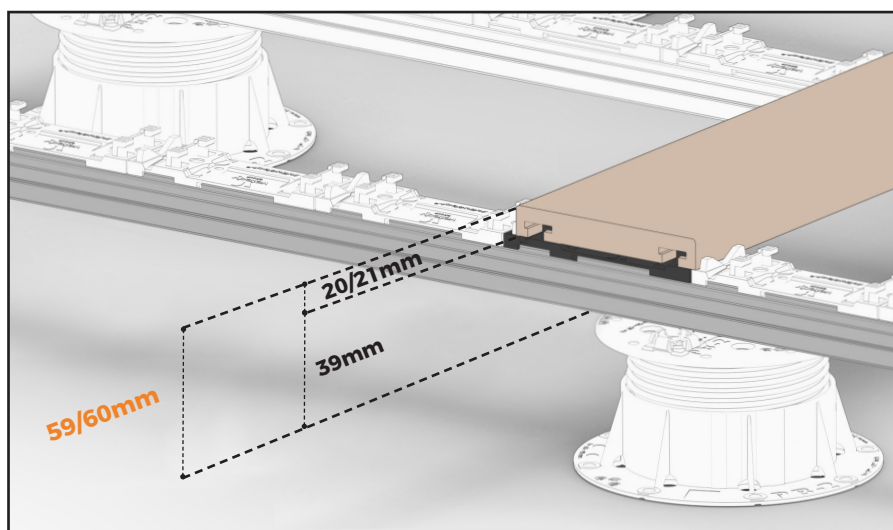
• Dimensions en 140mm :

- **Clips & lames (comprises)** = +/- 146,5mm* (dimensions avec bois à 12% d'humidité.

Dimensions théoriques à la livraison. Le bois naturel est sujet à des variations dimensionnelles)



- **Épaisseur du système de lames et structure:**
 - Épaisseur de la lame: 20/21mm
 - Épaisseur de la lambourde: 39 mm
 - Épaisseur du **système** lame + lambourde: 59/60 mm



- **Conditions d'utilisations :**

Température de mise en oeuvre: +5 à 45°C

Température de service: -30 à +60°C

Charges maximales lieux privés*: 250kg/m²

Charges maximales lieux publics*: 250kg/m²

*avec entraxe lambourdes et points d'appuis selon **notice de pose**

- **Lieux d'utilisation :**

Endroit de pose: intérieure ou extérieure

Secteurs: lieux privés ou publics

Sous-structure: sur lambourdes aluminium **InfinYdeck®** exclusivement.

Domaines d'application du système: platelage, planches de rive, escaliers, etc...

Zone géographique: pas de restrictions

Milieus marins autorisés: oui, sous conditions (nous consulter)

- **Emballage et entretien :**

Emballage: voir **fiche conditionnement-logistique.**

Entretien: voir **fiche maintenance entretien.**

Ne pas passer le nettoyeur haute pression.

— LAMES DE TERRASSE

Description: planches en bois massif profilées par le dessous pour fixations cachées à l'aide d'un clips *InfinYdeck®*.

- **Essences disponibles pour le système *InfinYdeck®* :**

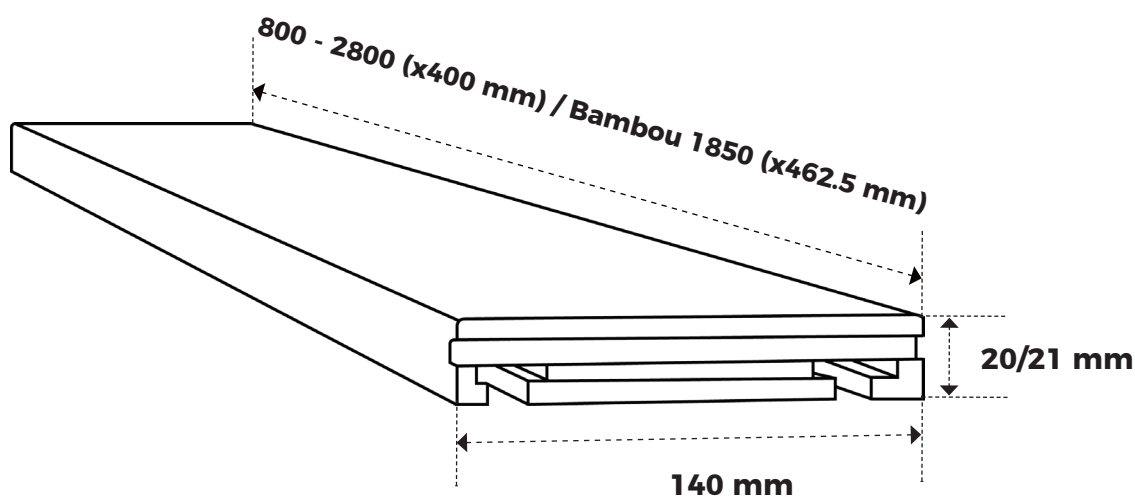


*21 mm possible suivant production.

Voir les **fiches essences** pour plus d'informations sur les caractéristiques technologiques de nos bois sélectionnés.

- **Format :**

Dimension : 140 mm



*Les dimensions présentées dans ce document sont des dimensions nominales théoriques, les dimensions réelles peuvent varier en fonction des tolérances de fabrication.

Épaisseur : 20/21mm* suivant l'essence du bois

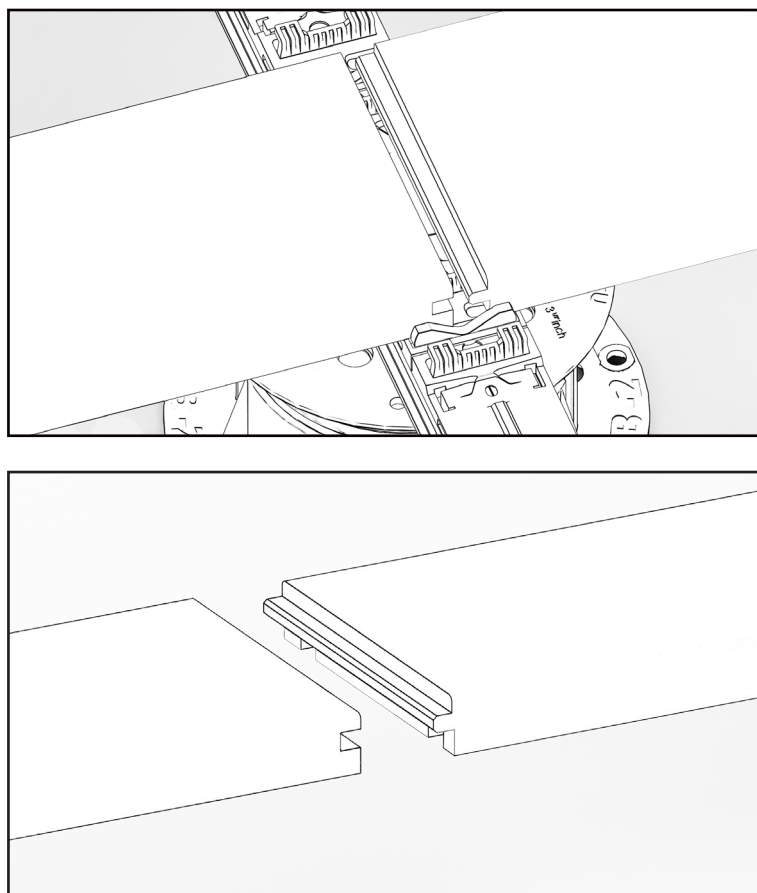
Largeur : 140mm*

Longueurs* : 800 - 1200 - 1600 - 2000 - 2400 - 2800mm. Vendu en mix de longueurs (bambou = 1850mm fixe) et suivant les disponibilités

Profil : S4S, E2E, R2.5mm, rainuré *InfinYdeck®*

Face visible : lisse, 1^{er} choix

Jonction des lames : rainures et languettes usinées dans la lame directement



- **Consommation :**

Attention, la consommation dépend du type d'essence de bois utilisé.

Consommation en 140mm entraxe 400mm : +/- 6.82 ML par m² de plancher hors pertes liées aux conditions de chantier (rappel : tous les axes à 400mm).

Consommation en 140mm entraxe 462,5mm : +/- 6.82 ML par m² de plancher hors pertes liées aux conditions de chantier (rappel : tous les axes à 462,5mm).

Conditionnement : voir *fiche logistique terrasse*.

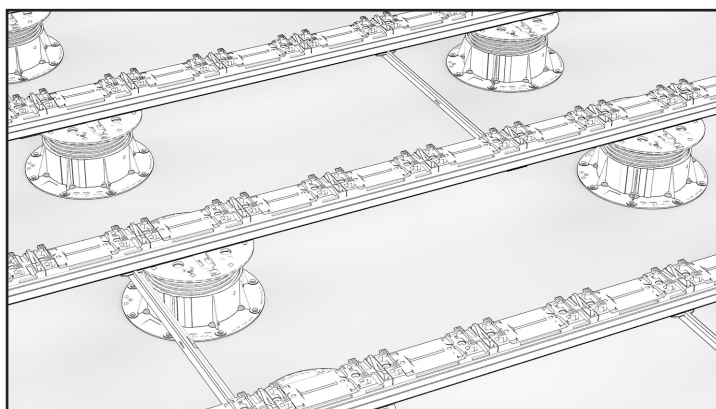
* Les dimensions présentées dans ce document sont des dimensions nominales théoriques, les dimensions réelles peuvent varier en fonction des tolérances de fabrication.

Stockage: lieux sec et propre, ventilé et à l'abri de la lumière. Le mauvais stockage peut entraîner une variation dimensionnelle des lames ainsi que des mouvements ou un changement de couleur. Après ouverture d'un paquet et retour au stock, les lames doivent être cerclées.

Recyclage: En centre de tri adapté pour destruction ou revalorisation des lames ; 100% recyclable car sans traitement.

Restriction: Les clips *InfinYdeck*® 140mm ne peuvent être utilisés avec d'autres essences que les essences proposées pour cette dimension par Vetedy Luxembourg S.A.

— LAMBOURDE ET CLIPS DE FIXATION



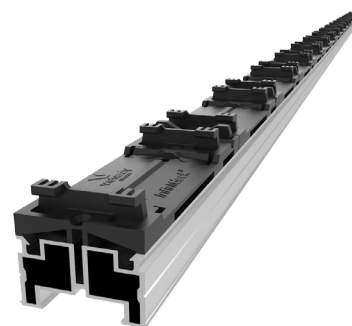
- **Description :**

Nom : lambourde *InfinYdeck*®

Matière : aluminium + matériau composite

Éléments composants la lambourde *InfinYdeck*® :

1. Un profil aluminium
2. Deux entretoises
3. 16 clips de fixation 140mm
4. Une connexion



Stockage: lieu sec et propre

Conditionnement: voir *fiche logistique terrasse*

Emballage: néant

Sécurité: ne présente pas de danger particulier dans les conditions normales d'emploi.

Utilisation de lunettes et gants de protection requise. Risque d'éclat (projection de copeaux d'aluminium) lors de la section de la lambourde pouvant occasionner une projection de résidus à allure vive.

Recyclage: 100% recyclable

1. Profil aluminium

Matériaux: aluminium 6063-T5

Coloris: aluminium brut

Fixation: par clipsage spécifiquement prévu sur plot **Buzon®** ou sur autre plots par vissage à l'aide de vis à tête plate.

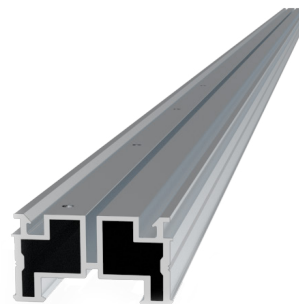
Consommation: pour un cas général (zone standard et optimale), prévoir 2.5 ML/m² selon la section des lames (hors pertes, finitions et conditions liées au chantier).

Dimensions théoriques:

- Longueur : 2339mm
- Largeur : 50mm
- Hauteur : 30mm

Caractéristiques physiques:

- **Rigidité :** élevée
- **Durabilité :** élevée
- **Résistance à l'abrasion :** élevée
- **Résistance thermique :** élevée
- **Résistance aux UV :** élevée



2. Clips *InfinYdeck®*

Matériaux: thermopolyamide + composites techniques

Coloris: noir

Fixation: les clips sont sertis sur la lambourde en usine.

Il est possible de les retirer et de les visser (vis Inox A2 minimum en section 4x22mm) pour certains cas particuliers ou pour des finitions.

Emballage: en carton de 20 pièces



Consommation clip 140mm: +/- 16 pc/m² minimum pour plancher cas général. Hors pertes liées aux conditions de chantier.

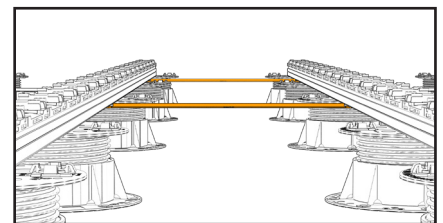
Caractéristiques physiques:

- **Rigidité:** élevé au niveau des ergots de fixation, flexible dans son ensemble.
- **Durabilité:** élevée
- **Résistance à l'abrasion:** élevée
- **Résistance thermique:** élevée
- **Résistance aux UV:** élevée

• Accessoires :

1. Entretoise :

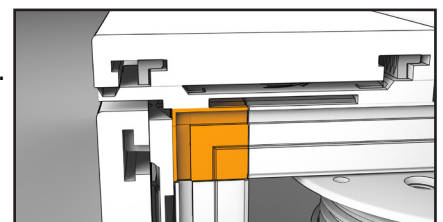
- **Type:** écarteur de lambourdes
- **Matière:** thermopolyamide + composites techniques
- **Emballage:** en carton de 20 pièces



2. Connecteur d'angle :

connexion à insérer entre deux lambourdes à 90° dans des plans différents (horizontal > vertical descendant).

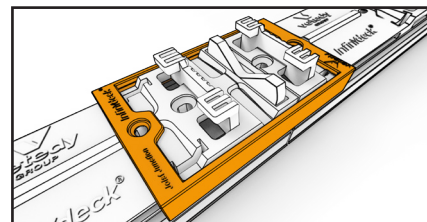
- **Type:** connecteur d'angle
- **Matières:** thermopolyamide + composites techniques
- **Emballage:** en carton de 40 pièces



3. Jonction de lambourde :

connexion pour les lambourdes en continuité linéaire

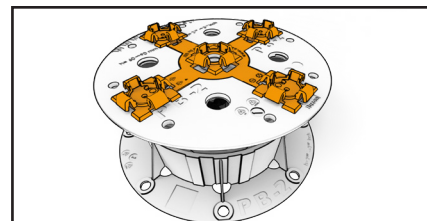
- **Type:** joist jonction
- **Matière:** thermopolyamide + composites techniques
- **Emballage:** en carton de 24 pièces



4. PB-KIT-2 :

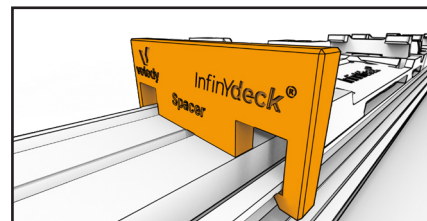
connexion plot

- **Type:** pour plot **Buzon®** uniquement
- **Matières:** copolymère de polypropylène (CPP)
- **Emballage:** en carton de 120 pièces



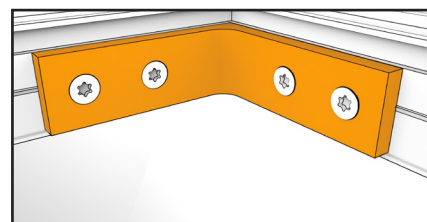
5. Ergot : *ergot de remplacement et de finitions*

- **Type:** spacer
- **Matières:** thermopolyamide + composites techniques
- **Emballage:** en sachet de 100 pièces



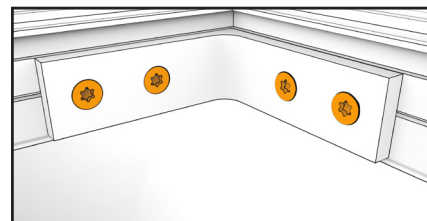
6. Equerre d'angle : connexion à visser entre deux lambourdes à 90° dans le même plan horizontal.

- **Type:** équerre horizontale
- **Matière:** aluminium brut 6060
- **Emballage:** en carton de 50 pièces



7. Visserie : *vis autoforantes pour assemblage, des clips et divers accessoires*

- **Type:** V22 IT
- **Dimensions:** 4,2 x 22mm
- **Matière:** Inox A2
- **Emballage:** en carton de 200 pièces



N.B. : Toutes les données mentionnées dans cette fiche technique sont théoriques et non-contractuelles.